

VLAAMS-BRABANT VOOR **WIELERHELDEN**

*Koers in
het spoor van*
**Eddy Merckx
Remco Evenepoel
Sven & Thibau Nys
en Jasper Stuyven**

**ONTDEK DE MOOISTE CYCLINGROUTES
PITTIGE GRAVEL- EN MOUNTAINBIKEPADEN
SMAKELIJKE PITSTOPS EN ZALIGE LOGIES**



**VLAAMS-
BRABANT**



VLAAMS- BRABANT



Deze brochure is een initiatief van Toerisme Vlaams-Brabant vzw, Provincieplein 1, 3010 Leuven, O.N.: 0422.667.404 - RPR Leuven | maart 2021 | Concept en redactie: Toerisme Vlaams-Brabant | Vormgeving: Communicatiedienst Vlaams-Brabant | Copywriting: Bart Claes (www.wartaal.be) | Foto's: © Toerisme Vlaams-Brabant, Lander Loeckx, Kramon.be, Jojo Harper, Jokko, Jan Geys Vojomag, Watertower TV Productions, standbeeld Eddy Merckx: Luc De Blick | Druk: Artoos | Wettelijk depot: D/2021/4058/02 | Deze brochure is met de grootste zorg samengesteld. Toerisme Vlaams-Brabant vzw is niet aansprakelijk voor eventuele wijzigingen en/of onnauwkeurigheden in de opgenomen gegevens. | Beleidsverantwoordelijke: Gunther Coppens, gedeputeerde voor toerisme.

WIJ WETEN VAN KOERSEN!

Wij weten van koersen. Van heroïsche hellingen en adembenevende afdalingen. Van kasseien die je doen daveren en rechte betonwegen om een spurtje te trekken. Van geschoren benen en veldrijders die van kop tot teen onder de modder zitten. Van avontuurlijke gravelbanen en van nagenieten in een authentiek wielercafé waar de fietsverhalen nog wat worden aangedikt.

Ja, wij weten echt van koersen. Vraag maar aan Eddy Merckx waar hij de smaak te pakken kreeg. Of aan Sven Nys, die het cyclocrossparcours op zijn Balenberg deelt met iedereen. Maar ook de jonge wielergarde is hier thuis. Remco Evenepoel koerst het liefst over de glooiingen van het Pajottenland. Jasper Stuyven deed vanuit zijn thuisstad Leuven zowat alle fietswegen van de provincie aan tijdens zijn lange trainingsritten. Het is dan ook geen toeval dat de grootste renners in Vlaams-Brabant verzamelen om uit te maken wie de allerbeste is tijdens de 100ste verjaardag van het wereldkampioenschap wielrennen.

En je kan hier niet alleen snelheid maken op de mooiste fietswegen. Ook het offroadavontuur lonkt als je de platge(t)reden paden verlaat. De mooiste gravelroutes tonen je plekken waar je met vier wielen gewoon niet geraakt. Waag je met je mountainbike of crossfiets aan uitdagende singletracks door de bossen en velden. Zoveel variatie en disciplines, dat vind je alleen in onze provincie. Aan jou om het allemaal te ontdekken.

Dus blijf gerust wat langer, want één dag is zeker niet genoeg!



*Gunther Coppens,
gedeputeerde van toerisme*



P25

DWARS DOOR HET HAGELAND GRAVELROUTE

Een fietslus van 75 kilometer voor wie een spatje modder en wat zand tussen de kiezen niet schuwt. Maar dat doen de renners van Dwars door het Hageland ook niet.

“De Strade Bianche van het Noorden”

P14

SVEN NYS CYCLING ROUTE

Sven zelf tekende zijn favoriete trainingsparcours uit door het Hageland, vanaf zijn eigen Balenberg. Verwacht je niet aan een veldritparcours, maar aan een lus van 93 kilometers over de hellingen van zijn thuisstreek. De panorama's, wijnhellingen en fruitboomgaarden doen je de 900 hoogtemeters snel vergeten.

“Een fietslus in de thuisstreek van Sven Nys”



P16

SVEN NYS CYCLING CENTER

Dé plek voor offroad fietsen, met gratis buitenparcours tegen de flanken van de Balenberg waar Sven en Thibau de passie voor veldrijden ontdekten. Waag je op pittige singletracks of op de rockgarden, de pumptrack en natuurlijk het veldritparcours van de Grote Prijs Sven Nys. Op de top van de Balenberg dompelt het belevingscentrum je onder in de wereld van de cyclocross, met de carrière van Sven als leidraad.

“Offroad fietsen op de top van de Balenberg”

P12

EDDY MERCKX CYCLING ROUTE

De grootmeester won zijn eerste kermiskoersen in zijn geboortestreek en bleef diep vanbinnen altijd een Hagelander. Trap in het wiel van Eddy Merckx 70 kilometer lang over de mooiste hellingen en langs bijzondere haltes zoals het Kasteel van Horst en Eddy's standbeeld voor zijn geboortehuis.

“Trap in het wiel van Eddy Merckx”



P24

DE DIJLELAND GRAVELROUTE

Als je denkt dat je het stoffigste baantje, het modderigste bospad of de steilste helling nu wel hebt gehad, staat de volgende uitdaging in het Dijleland op je te wachten. Tijdens deze route fiets je bovendien alle WK hellingen!

“100 km uitdaging voor doorbijters!”

WORD WERELD

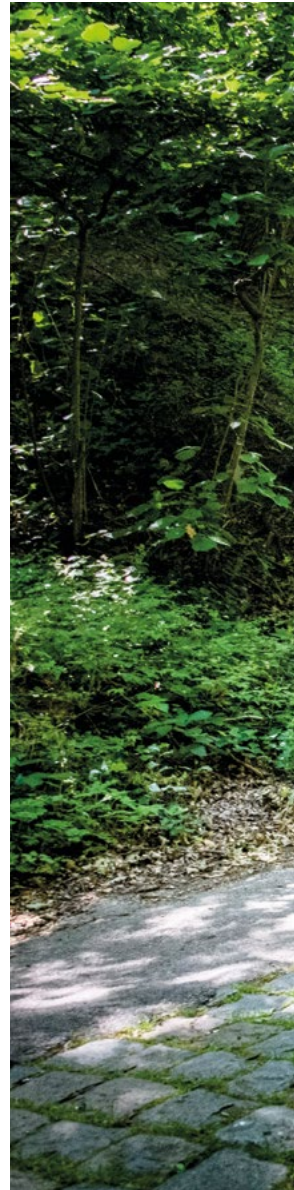
Een wereldkampioen moet kunnen zwoegen. En klimmen, trappen, vechten, tactisch rijden, gaan en blijven gaan. Als een rasechte flandrien! Het ene moment sta je recht op de trappers om de helling te bedwingen en het andere moment maak je snelheid door regen, wind of – kan ook natuurlijk – onder een deugddoend zonnetje.

De Flandrien lus in Zuid-Dijleland is dat echte werk. Het is niet voor niets uitgekozen als parcours voor het 100ste wereldkampioenschap wielrennen. Voorbij Leuven trap je een landschap in dat geen medelijden toont. Tenzij je jezelf een ogenblik rust gunt in een wielercafé, natuurlijk. Je komt jezelf tegen op heroïsche hellingen als de Moskesstraat in Terlanen, de Smeysberg in Huldenberg, de Bekestraat in Eizer en de S-bocht in hartje Overijse. Tijd om even op adem te komen, krijg je niet, want daar wacht je alweer de volgende bocht en wie weet wat is daarachter te ontdekken? Een circuit waar je je eigen wielergeschiedenis schrijft. Zo vaak je wilt, want de Flandrien lus is net lang genoeg om haar een tweede keer te doen. Of een derde. Hoe vaak lukt het jou?

6



“ De Flandrien lus in Zuid-Dijleland werd uitgekozen als parcours voor de 100ste verjaardag van het WK wielrennen.”



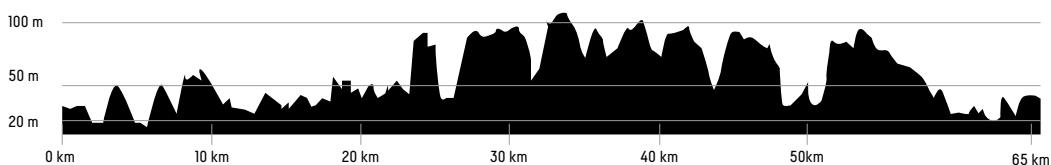
 **VLAAMS-
BRABANT**
INSTITUTIONAL PARTNER

 **2021 ROAD
WORLD CHAMPIONSHIPS**
 **FLANDERS
BELGIUM**

KAMPIOEN!



7



ECHTE WIELERCAFÉS OP DE FLANDRIENLUS

Langs het circuit van het wereldkampioenschap wielrennen heeft elk dorp er wel een: een sfeerful wielercafé ergens onder de kerktoren. Je herkent het aan de racefietsen die tegen het caféraam leunen en aan de gesprekken die steevast over 'de koers' gaan. En als je de verhalen mag geloven, is iedereen hier zowat wereldkampioen geweest. In je strakke wielertenuue en met het geluid van je fietsschoenen op de stenen vloer, hoor je er hier meteen helemaal bij.

't Klein Verzet – Terlanen

Achter de glimlach van de gemoedelijke cafébaas Dirk gaat een zachtaardige anarchist schuil. De muren van zijn herberg hangen vol met verzetshelden en herinneringen aan verzetsdaden uit heel de wereld. Maar de naam 't Klein Verzet is evengoed een knipoog naar de kleinste fietsversnelling.

www.tkleinverzet.vlaanderen

De Kroon – Neerijse

Brouwerij, bierlabo, museum, eetcafé ... De Kroon is het allemaal. Vader Freddy en zoon Filip Delvaux zijn allebei professor en allebei gespecialiseerd in bier. Als die beginnen brouwen, kan het niet slecht zijn!

www.brouwerijdekroon.be

Brouwerij De Coureur – Kessel-Lo

In de tapkamer van brouwer Bart en hoppevrouw Ine kan je het bier vers van 't vat proeven. Vier namiddagen per week, met een woordje uitleg van de brouwer zelf erbij. De bieren zijn net als de brouwerij genoemd naar termen uit het wielrennen: Colleke, Granny Gear, Kuitenbijter, Souplesse, Bordeneur ...

www.brouwerijdecoureur.be





OPGEBLONKEN

EN UITGERUST

Na een goede nachtrust en een stevig ontbijt ben je helemaal klaar voor de volgende etappe. Maar echte coureurs kruipen niet onder de wol zonder eerst hun stalen (of carbon) ros te vertroetelen. Geef je fiets een deugddoende poets- en opknabbeurt na een dag zwoegen en zet hem dan veilig op stal.

9

Park7 - Huldenberg

Park7 staat garant voor logeren in stijl, met zeven luxueuze kamers in een 17de-eeuwse papiermolen in het kasteelpark van de grafelijke familie de Limburg Stirum. En ook je fiets wacht een zachte nacht na een check-up in het fietsatelier.

www.park7.be

Baron's House - Neerijse

Na een nacht in een luxekamer in het koetshuis van het kasteelpark van Neerijse, voel je zelfs je pijnlijke kuiten niet meer. Ook je fiets waardeert zeker dit prachtige kader aan de rand van natuurgebied De Doode Bemde.

www.baronshouse.be

Vallis Dyliae - Korbeek-Dijle

Vijf sfeervolle kamers in wat wel een Engels landhuis lijkt, op een steenworp – of liever: op fietsafstand – van Leuven en Brussel. Vraag je extra vroeg of aangepast ontbijt, en vergeet je lunchpakket niet voor de volgende etappe.

www.vallisdyliae.be



REGIO VAN WIELERHELDEN

*Al sinds er
gekoerst wordt, rijden
er wielerveden over de Vlaams-
Brabantse wegen. Met Eddy Merckx op
kop, zijn favoriete positie. En met
Sven Nys, de koning van de cyclocross. Jong
koersgeweld als Jasper Stuyven, Remco
Evenepoel en Thibau Nys volgen in hun wiel.*

*Kampioenen, maar voelen we ons
niet allemaal een beetje kampioen als
we die volgende helling
bedwingen?*



DE BAKERMAT VAN DE GROOTSTE RENNER ALLER TIJDEN

Zijn prilste fietsherinnering? Toen hij als peuter op zijn driewielertje over het boerderijf van zijn grootmoeder in Meensel-Kiezegem scheurde. Eddy Merckx heeft nog altijd een speciale band met zijn geboortestreek.

12

Het standbeeld van wielerlegende Eddy Merckx in Meensel-Kiezegem is een populaire halte voor elke wielertoerist die zich aan de heuvels van het Hageland waagt. Je vindt het beeld voor het huis waar de renner op 17 juni 1945 werd geboren. Hij was nog maar een jaar oud toen zijn ouders Jules en Jenny naar Sint-Pieters-Woluwe verhuisden. Maar daar in de stad kon de kleine Eddy zijn energie en levenslust niet helemaal kwijt, en elke schoolvakantie trok hij naar de boerderij van zijn grootmoeder in het Hageland. Met de fiets, als dat even kon. "Ik heb er vaak de stallen gekuist", herinnert Eddy zich. Maar zijn mooiste herinneringen heeft hij aan de landschappen van de streek. Hij kon uren door de streek fietsen en de ene helling na de andere be-

dwingen om op de top te genieten van de vergezichten. En die zijn nog even mooi als in zijn jeugdijaren. Hier voelde hij dat er misschien wel meer te doen was met dat fietstalent.

"Tijdens mijn eerste seizoen als wielrenner reed ik een tweedaagse wedstrijd in mijn geboortedorp. De eerste dag eindigde ik derde, de volgende dag vierde. Het was goed genoeg om het eindklassement te winnen." Eén van zijn eerste overwinningen, en dat smaakte naar meer.

In heel zijn carrière won Eddy Merckx liefst 525 wedstrijden, waaronder vijf keer de Ronde van Frankrijk, vijf keer de Giro en zowat alle klassiekers. Hij brak ook het werelduurrecord en werd drie keer wereldkampioen.



“Hier won ik mijn eerste dorpskoersen”

Maar één keer werd hij gedeclasseerd. In Blanden. "Eén van mijn allereerste koersen. Omdat mijn schoenen te veel knelden, zette ik me aan de kant om te wachten op mijn vader die de wedstrijd met zijn auto volgde. Toen ik mijn schoenen had gewisseld, was ik zo ver achterop dat ik de weg niet meer vond. Via kleine wegetjes kwam ik uiteindelijk toch aan de finish, nog voor de koplopers", lacht hij.



WIELERCAFÉS

OP JE ROUTE

Café Boerenhof Tielt-Winge

De foto's, koerstruitjes en souvenirs aan de muren vertellen straffe wielerverhalen. Eddy Merckx heeft er zelfs zijn eigen muur, Girowinnaar Ivan Basso tapt er pintjes voor zijn fans en Dylan Teuns heeft er zijn supporterscafé. Wie de Eddy Merckx Cycling Route rijdt, wordt hier altijd met open armen ontvangen.

13

FIETSVRIENDELIJKE

LOGIES IN DE BUURT

Wings bnb – Tielt-Winge

Een Hagelandse hoeve waar je kan genieten van de rust en ontspannen in de sauna of jacuzzi.

www.wingsbnb.be

Vakantiewoning Lianko – Bekkevoort

Overnacht in een prachtige gerenoveerde hoeve op een unieke locatie met zicht op groen.

www.lianko.be

EDDY MERCKX Cycling Route

70 km | 500 hoogtemeters

Gebogen over het stuur, verbeterd blik in de ogen. Eddy Merckx koerst nog steeds over de wegen van zijn geboortestreek. Tenminste, zijn standbeeld voor zijn geboortehuis in Meensel-Kiezegem. Je komt erlangs als je in het spoor van de levende wielervelegende het Hageland doorkruist. De Eddy Merckx Cycling Route brengt je naar de mooiste hoogtoppen van de streek. Soms letterlijk, als je alweer een kuitenbijter bedwongen hebt. Maar ook het Kasteel van Horst, de wijnhellingen van Houwaart en de fruitboomgaarden doen je naar adem snakken.

Vertrekplaats: Boerenhof, Binkomstraat 12, 3391 Meensel-Kiezegem (Tielt-Winge)

Download de route als pdf en gpx op www.toerismevlaamsbrabant.be/eddymerckx

DE HELLINGEN OP MET SVEN EN THIBAU

“Nijdige hellingen die elkaar snel opvolgen. Duwen, draaien en keren. Dat ligt me wel”, zegt Sven Nys. Hij en Thibau zijn net terug van een oefenritje over de Flandrien lus van het wereldkampioenschap wielrennen. Vlaams-Brabant is voor vader en zoon één groot wielercours.

Al tijdens zijn cyclocrosscarrière droomde Sven van een centrum waar hij de liefde voor de sport kon delen. En liefst nog wel op ‘zijn’ Balenberg. “Als kind kwam ik hier al kunstjes uithalen met mijn fiets”, zegt hij. “De schansen en bergjes van toen zijn nu een professioneel veldritparcours waar iedereen gratis kan proeven van het veldrijden. Ik hoop dat veel jonge veldrijders hier hun capaciteiten ontdekken, net als Thibau.”

Voor Thibau ligt het centrum maar op een kilometer afstand in vogelvlucht. Net als Sven was hij er als kind niet weg te slaan. “Toen het Sven Nys Cycling Center opende, zei Thibau me: ‘Papa, je hebt me de mooiste speeltuin gegeven.’ Fijn om te horen”, lacht Sven. Nu Thibau zelf naam maakt als veldrijder, maakt hij net als Sven lange trainingsritten door de streek. Samen met papa, als dat kan. Door het Hageland. Of verder, naar het Dijleland en de Flandrien lus.

“Niet te onderschatten, die hellingen daar”, zegt Thibau. “Niet heel lang maar echt pittig. En ze blijven komen, dat voel je na een tijdje in je benen.”

“Maar daar heeft een cyclocrosser op getraind”, weet Sven. “Nijdige korte hellingen die elkaar snel opvolgen. Ik dacht dat ik de streek kende, maar ik heb in het Dijleland toch een paar klimmetjes gedaan waar ik nog nooit van gehoord had.”

Daar kan je hem in het Hageland niet meer op betrappen. Na een professionele cyclocrosscarrière van 15 jaar kent hij elke helling en elk paadje in zijn thuisstreek. “De hellingen op, tussen de fruitbomen door, over de kas- en baantjes. Na al die jaren is er geen bocht of straatje dat ik niet ken. Het is een pittige streek voor elke wielertoerist, maar ook een bijzonder mooie streek. Die korte, venijnige hellingen waar we in Vlaanderen zo bekend voor staan? Die vind je volop in het Hageland.”



“De mooiste speeltuin is de Balenberg”

“De hellingen in Gelrode, rond de Moedermeule, heb ik duizenden keren beklommen, telkens opnieuw, telkens beter en met de nodige versnellingen. Op den duur voelde ik op die hellingen of ik in het weekend een goede wedstrijd zou rijden of niet. Zat mijn conditie goed in Gelrode, dan was de kans op een overwinning groot. Als ik er nu terug kom met Thibau, geeft me dat een heel fijn gevoel.”

“ Een pittige
streek voor elke
wielertoerist ”



15

**FIETSVRIENDELIJKE
LOGIES IN DE BUURT**

SN Logies - Tremelo

SN van Sven Nys natuurlijk. Sven opende samen met zijn vriendin Anneke een logies aan de voet van de Balenberg, helemaal in de sfeer van zijn carrière.

www.snlogies.be

Leybeekhof - Holsbeek

Een bijzondere, ecologische B&B, midden in prachtige landschap van de Hagelandse Vallei.

www.leybeekhof.be

SVEN NYS Cycling Route

93 km | 900 hoogtemeters

Ook een veldrijder moet de weg op om kilometers te malen en die basisconditie te verbeteren. Als Sven Nys tijdens zijn gloriejaren niet ergens een wereldkampioenschap aan het winnen was, vond je hem op de hellingen van zijn thuisstreek. Zijn favoriete trainingsparcours door het Hageland deelt hij graag met elke sportieve fietser. De lus brengt je door fruitboomgaarden en over wijnhellingen, langs het prachtige Kasteel van Horst en door sympathieke dorpen. En Sven zelf vind je er nog steeds, terwijl hij aanklapt bij zijn zoon Thibau. Niet zo heel lang geleden was het omgekeerd.

Vertrekplaats: Sven Nys Cycling Center, Balenbergstraatje 11, 3128 Baal

Download de route als pdf en gpx op www.toerisme.vlaamsbrabant.be/svennys

SVEN NYS CYLING CENTER



De Balenberg. Heilige grond voor elke cyclocrossfan. Hier racete kleine Sven Nys over zijn eerste bergjes, later daagde hij zijn zoon Thibau uit hetzelfde te doen. En elk jaar op nieuwjaarsdag treft het kruim van de cyclocrosswereld elkaar hier tijdens de Grote Prijs Sven Nys. De rest van het jaar ben jij de kampioen in het Sven Nys Cycling Center!

HET BELEVINGSCENTRUM

Duw je met alle macht door een zandbak. Ontdek hoe besmeurd jij er zou uitzien na een cyclocrosswedstrijd. En herbeleef samen met Sven de gloriemomenten uit zijn carrière. Dit coole, interactieve belevingscentrum dompelt je helemaal onder in de wereld van het veldrijden.

16



EETCAFÉ VELO

Op het terras van Eetcafé Velo kijk je uit over de Balenberg en de veldrijders op het cyclocrossparcours. Een perfecte plek om na je prestatie bij te tanken. Met de gezonde en gevarieerde eetkaart heb je die verbruikte calorieën zo weer aangevuld. Als fietser voel je je hier meteen thuis.

www.eetcafe-velo.be





BEDWING JIJ DE FLANKEN VAN DE BALENBERG?

Het enige echte veldritparcours van de Grote Prijs Sven Nys daagt je uit. Hoe snel rijd jij een rondje met je crossfiets of mountainbike? Kies je voor de blauwe lus, de rode lus of de extra zwarte lus? De rode en zwarte lus doen ook de rockgarden en de dirtline aan, dus je behendigheid wordt extra op de proef gesteld. En heb je al eens een pumptrack geprobeerd? Op deze crossbaan met bulten en bochten kunnen klein en groot hun skills testen. Alle parcours zijn elke dag gratis toegankelijk.

“Hier worden cyclocross-kampioenen geboren”

17



PROFESSIELE BEGELEIDING

Wil je eens proeven van het echte werk? Met de hulp van een professionele monitor die je de kneepjes van het veldrijden of mountainbiken leert? Of met je groep van ervaren rotten een echte technische training afwerken? Dat kan hier allemaal.

Je kan ter plaatse een professionele mountainbike of crossfiets huren.

Meer info en reservatie via www.svennyscyclingcenter.be



MET REMCO DOOR HET PAJOTTENLAND

WIELERCAFÉS OP JE ROUTE

In De Rustberg Schepdaal

De naam zegt het al. Dit supporterscafé van Remco Evenepoel is dé plek om op adem te komen na je fietstocht. Vlij je neer op het terras en geniet van het typisch Pajotse vergezicht. En wie weet zie je Remco zelf wel passeren tijdens één van zijn trainingssritten.

Fiets- en wandel- café Paddenbroek Gooik

Een oude hoeve met een glazen overkapping? Jawel, deze architecturale parel staat te blinken te midden van het prachtige Pajotse platteland. De ideale stop voor een streekbiertje.

FIETSVRIENDELIJKE LOGIES IN DE BUURT

Hof ter Haegen Vollezele

De prachtige vierkants-hoeve waar vroeger Brabantse trekpaarden gefokt werden, telt nu 5 gastenkamers.

www.hofterhaegen.be

“Elke wielrenner vindt hier zijn ding. Je kan een volledig vlak en snel parcours uitstippelen, maar evengoed kuitensbijters als de Congoberg en Kesterheide bedwingen.” Het Pajottenland is het geheime wapen van Remco Evenepoel. Hij kan er urenlang trainen en nooit geraakt hij erop uitgekeken.

Of het nu modderige singletracks of brede betonbanen zijn, Remco is er zeker al geweest. “Toen ik nog voetballer was, zag je mij niet vaak op een racefiets. Maar ik trok wel al eens met de mountainbike de bossen van Schepdaal en Gooik in. De hellingen op, als alternatieve conditietraining kon dat tellen”, vertelt de jonge renner.

Op zijn zeventiende ruilde hij voetbal in voor wielrennen, de sport waarin ook zijn vader een tijdlang prof was. Hij zocht de Pajotse fietswegen op en een jaar later was hij al Belgisch, Europees en wereldkampioen tijdrijden bij de junioren. Zijn val in de Ronde van Lombardije in 2020 zit bij elke wielerman in het geheugen gegrift, maar Remco staat er weer.

“Vergis je
maar niet in
die golvende
wegen”



GOLVENDE WEGEN

“Het is een merkwaardig fietsland, het Pajottenland”, vindt Remco. “De golvende wegen zijn echt een plezier om over te rijden. Er zijn stevige hellingen, maar niet die opeenvolging van kasseiklimmetjes en kasseistroken zoals in de Vlaamse Ardennen. En ook niet de langgerekte heuvels van de Waalse Ardennen. Maar vergis je niet, je kan ook heel lastige trajecten uitstippelen. Fiets de Congoberg in Galmaarden maar eens op.”

Ook na de training, krijgt Remco niet genoeg van het landschap. “Na vijf uur op de fiets op zondagvoormiddag pik ik mijn vriendin op voor een ontspannen tochtje door de streek. Als mijn schema is afgewerkt, kan er wel een ijsje onderweg af”, lacht hij.

PALMAREMCO

De passages die elke wielertoerist moet aandoen? “De wegjes naar de top van Kesterheide in Gooik. De beklimming van de Congoberg. De mooie baan van Lennik naar Gaasbeek. En natuurlijk het café In de Rustberg in Schepdaal. Het is mijn supporterscafé en daar is elke wielrenner welkom.” Je herkent het aan het zwierige kunstwerk voor de deur. PalmaRemco is een ode aan de bekendste inwoner van het dorp. De fans weten wat de grote letters en cijfers R.EV 1703 betekenen.



WELDRA!

R.EV 1703 Cycling Route

Klik je al maar vast in je pedalen voor de nieuwste cycling route, want in het najaar van 2021 doorklief je het Pajottenland over de favoriete wegen en hellingen van Remco Evenepoel. Het prachtige landschap van Bruegel, geuze en het Brabantse trekpaard is ook een heerlijk fietsland. Met korte hellingen, soepel bochtenwerk en open vergezichten. Een must voor elke flandrien, op een zucht van de Vlaamse Ardennen. Een stop in het supporterscafé van Remco - In de Rustberg in Schepdaal - hoort er natuurlijk ook bij.

Vanaf najaar 2021! is de route downloadbaar als pdf en gpx op www.toerismevlaamsbrabant.be/cyclingroutes

JASPER STUYVEN TRAKTEERT

“Een wereldkampioenschap in eigen land, dat is voor elke Belgische renner speciaal. Maar een WK-finale voor de deur waar je bent opgegroeid? Ik ben de enige renner die dat kan zeggen”, lacht Leuenaar Jasper Stuyven. Hij is ook de enige wielrenner die zijn ploegmaats op chocolade trakteert, en daar heeft hij een goede reden voor.

20

Jasper kent elke helling en elke bocht in en rond zijn thuisstad Leuven. Als kind fietste hij hier al lang voor hij wist dat hij ooit profrenner zou worden. Toen hij in 2007 in Hoksem doorbrak met de provinciale tijdrittitel bij de nieuwelingen, was hij amper 15 jaar. En twee jaar later werd Jasper wereldkampioen op de weg bij de junioren. Er zouden nog flink wat kampioenenruitjes en overwinningen volgen.

VARIATIE EN CHARME

Dus die Leuvense bergjes hebben voor Jasper veel in gang gezet. “Vanuit Leuven kan je elke richting uit met de fiets”, vertelt hij. “Variatie genoeg, en elke streek heeft haar charme.”

Kilometers afmalen langs het kaarsrechte jaagpad langs de Leuvense Vaart, naar de top van de Kesselberg klimmen of een lus door de Hagelandse fruitstreek uitstippelen? Jasper deed het allemaal. Maar als het echt een pittige training mocht zijn, fietste hij het Dijleland in. Op dezelfde hellingen van de Flandrien lus van het wereldkampioenschap en van De Brabantse Pijl.

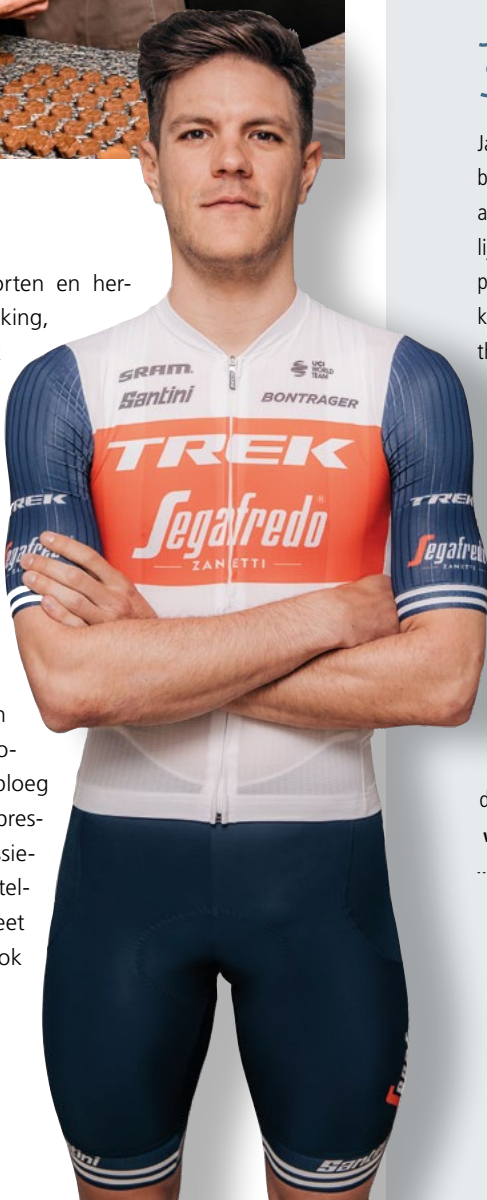


“*Die smalle baantjes en die hellingen blijven maar komen*”

“Niet dat de hellingen zo onoverkomelijk zijn, maar het is de combinatie van de wat smallere wegen en de opeenvolging van beklimmingen die het zwaar maakt. Die smalle baantjes maken het moeilijk om je goed te positioneren. Je kan het parcours vergelijken met dat van de Ronde van Vlaanderen. Niet te onderschatten dus.”

CHOCOLADEVERWENNERIJ

Als het even kan, fietst hij nog het liefst richting Bete-kom. Dan houdt hij halt bij het Chocoladeatelier Stuyven. Nonkel Ivan deelt Jaspers passie voor wielrennen en chocolade. Dat merk je aan de pralines in de vorm van wielruitjes, bidons of – in de aanloop naar Parijs-Roubaix – kasseien. “Chocolade is in onze familie de ultieme verwennerij”, lacht Jasper. “Ivan maakt de lekkerste pralines ter wereld. Met duurza-



me chocoladesoorten en herbruikbare verpakking, bovendien. Dat vinden we belangrijk.”

Na elke rustperiode kijken zijn ploegmaats ernaar uit om Jasper terug te zien. De kans is dan groot dat hij trakteert op een nieuwe lading chocolade. En als de ploeg goed heeft gepresteerd op een klassieker, dan sneuvelt telkens het sportdietf voor heel even. Ook proeven?

www.stuyven.be

HET LEUVEN VAN

Jasper Stuyven

Jasper Stuyven groeide op net buiten de ring van Leuven. Op amper 150 meter van de finishlijn van het 100ste wereldkampioenschap wielrennen. Hij komt nog heel graag in zijn thuisstad tot rust. De kans is groot dat je hem dan tussen de trainingen en de wedstrijden door in één van zijn lievelingsadresjes vindt.

LEF Mode

Als hij zijn wielerpakje aan de haak heeft gehangen, steekt Jasper zich graag in een stijlvol hemd en pak.

Dat vindt hij in de herenkledingzaak LEF aan de Vismarkt.

www.facebook.com/LefMode

Noordoever

Het vegetarische restaurant Noordoever aan de Vaartkom is een tip voor elke foodie.

www.noordoever.be

't Galetje

Huisbereid, ambachtelijk ijs in de lekkerste smaken. Van chocolade en vanille tot After Eight en mascarpone met vijg. Een zoetekauw als Jasper kan er niet langs zonder even binnen te springen.

www.galetje.be

Koffiehuis Onan

Niet zomaar een koffiehuis. Hans Onan kent de koffieboeren persoonlijk. De teelt is duurzaam, van hoge kwaliteit en de boeren krijgen eerlijke prijzen. De bonen worden gemalen en gebrand in Leuven, en dat proef je.

www.onan.be

Restaurant Fragma

Stijlvol dineren of een gastronomische lunch in een statig herenhuis in de Bondgenotenlaan. Diep achteraan in de mooie tuin merk je niets meer van de drukte van de stad.

www.restaurantfragma.be



DE BRABANTSE PIJL Cycling Route

98 km | 1033 hoogtemeters

Rij je eigen klassieker in het spoor van de echte grote wielerveden. Julian Alaphilippe, Mathieu van der Poel, Tim Wellens en ... Eddy Merckx. Ze stonden allemaal al op het podium van De Brabantse Pijl. De route door het groene Zuid-Dijleland zit vol variatie, mooie valleien en dorpjes-met-wielercafés-aan-de-kerk. Je bedwingt legendarische hellingen als de Smeysberg, de Hagaard en de Moskesstraat. Een parcours voor echte flandriens!

Vertrekplaats: Parking Zoet Water,
Maurits Noëstraat 15, 3050 Oud-Heverlee.
Of Stationsplein, 3090 Overijse.

Download de route als pdf en gpx op
www.toerismevlaamsbrabant.be/cyclingroutes

Deze route werd ontwikkeld in samenwerking met Flanders Classics en Rode Sportief.



RASECHTE WIELERCAFÉS

OP JE ROUTE

In den Congo - Vossem

Een legendarisch café, al meer dan een eeuw onder de kerktoeren van Vossem. De pintjes kosten er al jarenlang 1 euro. In den Congo is ook een van de supporterscafés van Remco Evenepoel!

www.facebook.com/IndenCongo

Poledor - Moorsel

Een fietsatelier en velocafé in één, in de voormalige koeienstal van een historische vierkantshoeve.

www.poledor.be

Staminee Bij Jocke - Eizer

Alles draait rond de koers in het authentieke dorpscafé Bij Jocke, dé ontmoetingsplaats in de schaduw van de kerktoeren.

www.facebook.com/stamineebijjocke

De Plataan - Sint-Agatha-Rode

Nostalgie eetcafé met 'Vlaamsche boerenkost', wereldkeuken en een stevige bierkaart.

www.axismundi.be

GRETIGE GRAVELROUTES

Van het rechte pad af

*Modderspatten in je gezicht, stevig doorduwen over grindwegen,
stof happen en zoeken naar je evenwicht.*

Voor veel renners hoort er gewoon een vleugje offroadavontuur bij.

En in Vlaams-Brabant is het avontuur nooit ver te zoeken.

Haal je gravelbike of mountainbike dus maar van stal.

24

DIJLELAND GRAVELROUTE

100 km (in te korten tot 50 km) |

± 1.000 hoogtemeters

Net als je denkt dat je het zwaarste stuk nu wel hebt gehad, draai je de bocht om en wacht je een volgende helling. Wat wordt het deze keer? Een singletrack door het bos? Een smal betonbaantje? Een kasseistrook? Een grindpad? Of een klim uit het parcours van het wereldkampioenschap? Elk pad is anders dan het vorige. Ook het panorama verandert de hele tijd. Dan trap je door open velden, wat verder duik je het bos in of slinger je in een vaart door het dorp. De enige constante is dat de route nooit echt vlak is. Je zere kuiten worden geen moment rust gegund. En als dan de kasseien van de Moskesstraat – maximale hellingsgraad 17% - voor je opdoemen, dan kan je een binnensmondse vloek misschien niet onderdrukken. Hadden we al gezegd dat je alle WK-hellingen zal bedwingen? Dit is puur genieten voor de geïnteresseerde gravelbiker!

“
Voor de
geïnteresseerde
gravel rijder”

Vertrekplaats: Parking Zoet Water, Maurits
Noëstraat 15, 3050 Oud-Heverlee.

Download de route als pdf en gpx op
www.toerismevlaamsbrabant.be/gravel

“
De Strade
Bianche van
het Noorden”



DWARS DOOR HET HAGELAND GRAVELROUTE

75 km | 500 hoogtemeters

Jouw versie van Dwars door het Hageland begint aan het Sven Nys Cycling Center met een rustige aanloop door het Meetshovenbos richting Aarschot, maar als de Demer in zicht komt, begint het technische werk. De steentjes van de gravelpaden aan de oever springen onder druk van je banden het water in.

De modderpaden van de Demerbroeken en de boswegen van Averbode brengen je naar de middeleeuwse Maagdentoren in Zichem. Maak alvast wat snelheid, want verderop wacht je de hellingen van het Grasbos. Die wordt hier ook de Poggio van Diest genoemd en dat zal je geweten hebben. Daarna is het de beurt aan de citadel van Diest en de Vlooyberg met de bekende Vlooybergtoeren op de top. Als de wijnflanken van Houwaart in je vizier komen, droom je Italiaanse landschappen. Dwars door het Hageland is niet voor niets de Strade Bianche van het Noorden. De gravelpaden zijn echt wel even uitdagend. Gelukkig is er op je aankomstplaats een douche voor jezelf én je fiets.

Vertrekplaats: Sven Nys Cycling Center,
Balenbergstraatje 11, 3128 Baal

Download de route als pdf en gpx op
www.toerismevlaamsbrabant.be/gravel

Een opstoot adrenaline



26

DE MOOISTE MOUNTAINBIKEROUTES

Hoe ruiger het terrein, hoe liever doorwinterde mountainbikers het hebben. Pas als ze de modderspatten uit hun ogen wrijven en hun dikke banden danig op de proef hebben gesteld, is het goed geweest.

De bossen en hellingen van Vlaams-Brabant vormen één groot mountainbikeparcours, verdeeld over vier netwerken die met bewegwijzerde lussen verbonden zijn. Ze brengen je over de versteende zandbanken van het Hageland of de glooiingen van het Pajottenland, door de holle wegen van het Meerdaalwoud of de statige beukendreven van het Zoniënwoud.

Download de kaart, het gpx-bestand of de coördinaten van elke mountainbikeroute in Vlaams-Brabant via www.sport.vlaanderen/mountainbikeroutes

MOUNTAINBIKENETWERK

DIJLELAND | 443 km

In Bertem, Bierbeek, Haacht, Herent, Hoeilaart, Huldenberg, Kampenhout, Kortenberg, Leuven, Oud-Heverlee, Overijse, Tervuren, Vilvoorde en Zemst.

MOUNTAINBIKENETWERK

PAJOTTENLAND

323 km

In Affligem, Bever, Galmaarden, Gooik, Lennik, Liedekerke, Pepingen, Roosdaal en Ternat.

MOUNTAINBIKENETWERK

HAGELAND | 525 km

In Aarschot, Begijnendijk, Bekkevoort, Boutersem, Diest, Geetbets, Holsbeek, Kortenaeken, Lubbeek, Rotselaar, Scherpenheuvel-Zichem, Tielt-Winge, Tienen, Tremelo en Zoutleeuw.

MOUNTAINBIKENETWERK

ZUIDWEST RAND

217 km

In Beersel, Dilbeek, Halle, Sint-Genesius-Rode en Sint-Pieters-Leeuw.



Haal de mooiste fietsroutes IN HUIS!

Met de nieuwe fietskaart
Vlaams-Brabant heb je altijd
inspiratie voor een zalige
fietstocht bij de hand.

Uitvouwen, je route uitstippelen langs de
knooppunten, en je kan op weg. Aan de ene
kant van de kaart vind je de fietsknooppunten
van de Groene Gordel, op de andere die van
het Hageland. De afstanden, hellingsgraad,
bezienswaardigheden, fietscafés en fietslogies
staan er allemaal op vermeld.

Dit fietsnetwerk sluit ook aan op fietsroutes
van alle aangrenzende provincies, ook
over de taalgrens, en op het digitale
fietsknooppuntennetwerk van Brussel.



DE KAART KOST 7 EURO. JE KAN ZE BESTELLEN VIA
www.toerismevlaamsbrabant.be/publicaties



**VLAAMS-
BRABANT**



Ontdek meer op je route

WWW.TOERISMEVLAAMSBRABANT.BE



Begijnhof - Diest



Zoniënwood



North West Walls - Werchter



Doode Bemde - Neerijse



Hertboomwindmolen - Roosdaal



Bezoekerscentrum Druif - Druivenstreek



Maagdentoren - Zichem



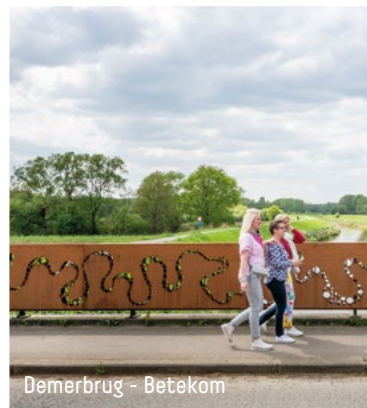
Abdij van Park - Leuven



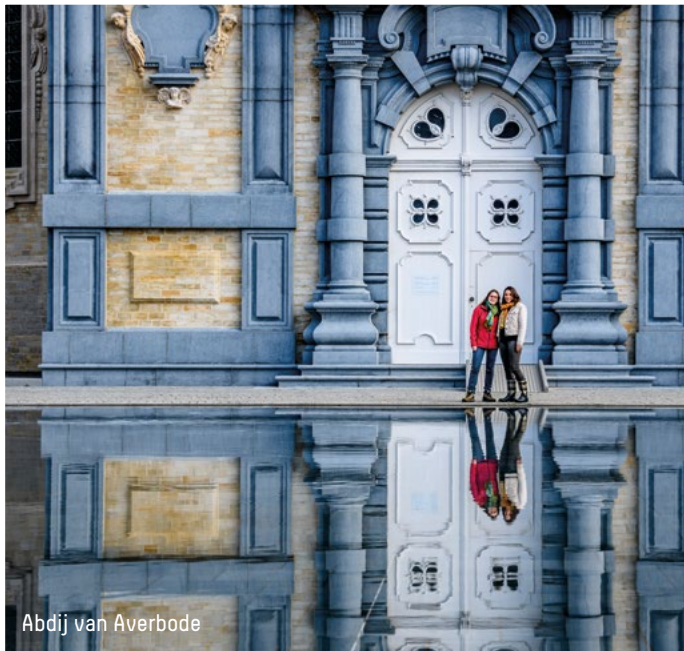
Kasteel van Gaasbeek



Brouwerij 3 Fontein - Beerse



Demerbrug - Betekom



Abdij van Averbode



Kanovaren op de Demer



Vlooybergtoeren - Tielt-Winge



Hagelandse wijngaarden



Kasteel van Horst



AfricaMuseum - Tervuren



Geuzestekerij De Cam - Gooik

EEN PITSTOP OM VAN TE GENIETEN

Blijf toch wat langer, want je geraakt nooit uitgefietst in Vlaams-Brabant.

Of je nu het liefst met geschoren benen de snelheid opzoekt op betonbanen, de avontuurlijkste singletracks bedwingt of met je mountainbike of crossfiets helemaal offroad gaat. Doe het gewoon allemaal tijdens een sportief fietsweekend.

Je vindt altijd een gastvrije plek om je fietsbenen te laten rusten en waar je tweewieler even zacht slaapt als jij. Of een hartelijke horecazaak waar ze je als fietser heel graag zien komen.

Ze hebben er zelfs een label voor: "Fietsers welkom"!

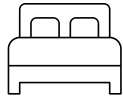
30



FIETSCAFÉS

Een fietscafé is meer dan een deugdlopende halte tijdens je fietstocht. Hier hebben ze alles in huis om het de fietstoerist naar zijn of haar zin te maken, en dat is meer dan een frisse pint. Een fietsstalling en een toilet waar je je kan oprispen, dat ligt voor de hand. Maar je hebt hier ook een EHBO-kit voor als je die laatste bocht hebt gemist. En voor je gehavende fiets is er een reparatiekit voorhanden. Er zijn wel 150 fietscafés in Vlaams-Brabant, dus altijd is er wel eentje in de buurt.





Een zalige nacht voor jou én je fiets

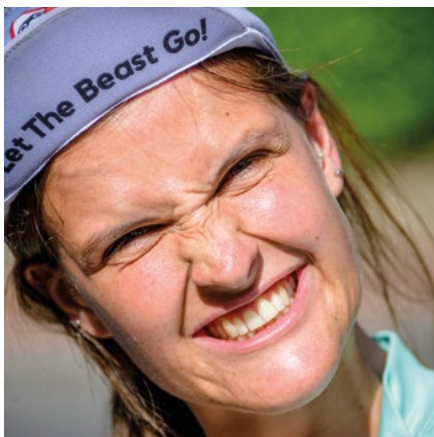
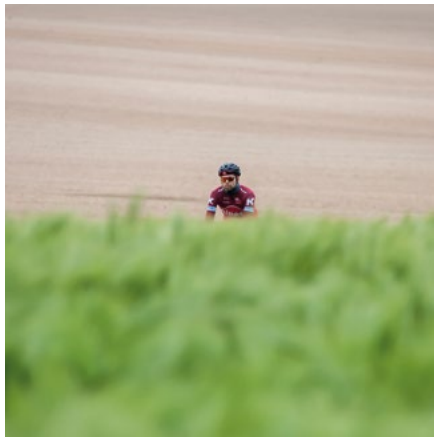
LOGIES

Als je een nachtje boekt op een fietsvriendelijk logeeradres, weet je dat je na je sportieve fietsdag een deugddoende en onbezorgde nacht wacht. Je fiets staat veilig en overdekt, en je vindt hier alles om hem helemaal op punt te zetten voor je volgende fietsdag. Zoals een herstelruimte, kuismateriaal en een reparatiekit. Er zijn meer dan 100 fietslogies in Vlaams-Brabant.

31



Je vindt alle fietscafés en fietslogies op www.toerismevlaamsbrabant.be/fietserswelkom



 **Instagram**

Filter of niet, fietsen in Vlaams-Brabant is prachtig!

Deel je mooiste fietservaring met:

#VOORWIELERHELDEN

